

PARTIDO GERAL

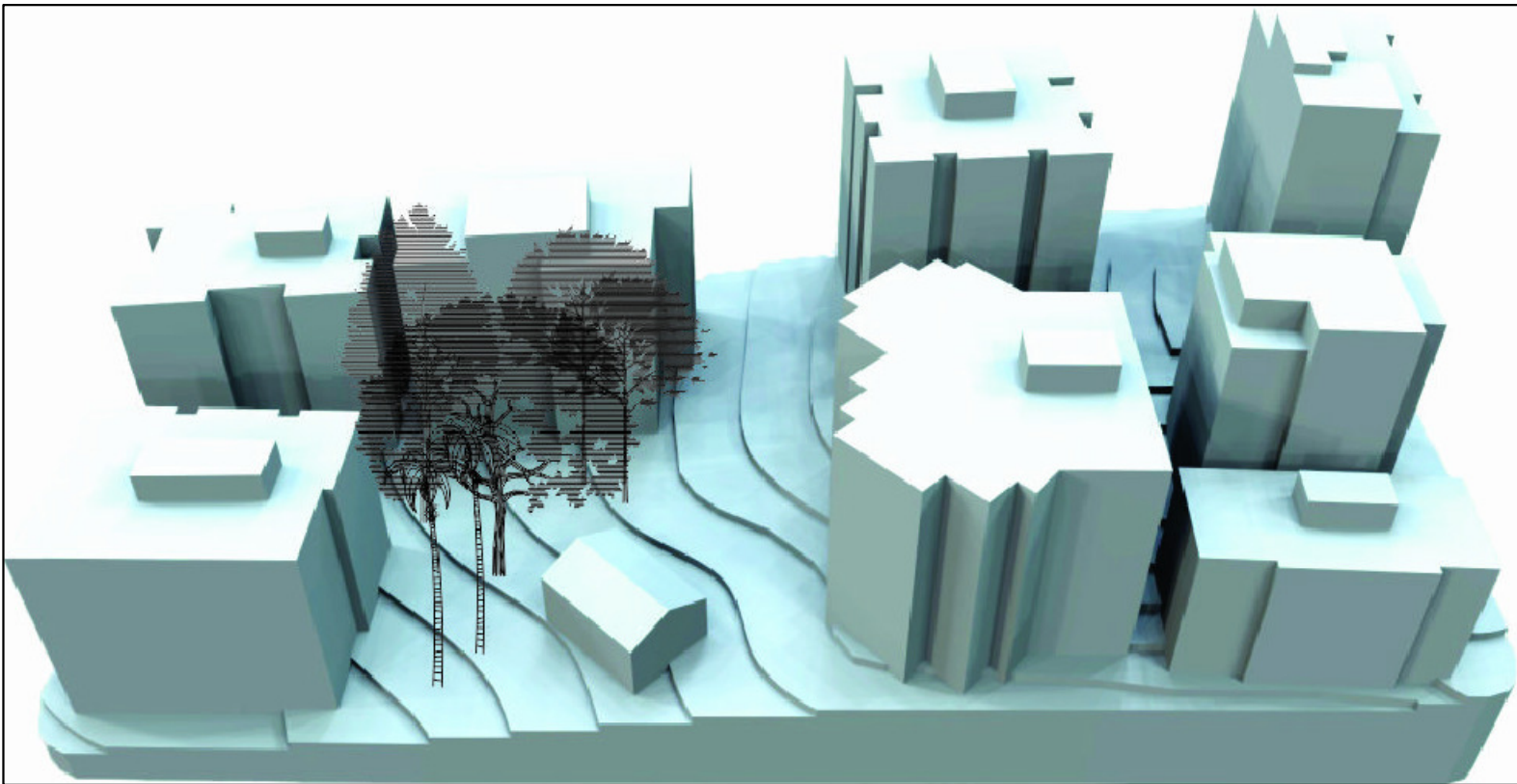
O ponto inicial estudado foi o lado esquerdo do terreno, onde poderia ser tirado partido do espaço triangular entre as árvores criando uma diagonal que não bloqueie a visão da fachada principal do museu de quem chega da rua Cecília Darós Casagrande. Este lugar foi pensado em um café, sendo o ponto final do percurso feito pelo visitante. Também foi pensado em seu gabarito de apenas 1 pavimento para respeitar a altura do museu e criar uma relação de harmonia entre a edificação proposta e a antiga.

Partindo do mesmo raciocínio, o volume do lado direito (galeria subterrânea e praça) também recebeu um direcionamento diagonal para permitir a visibilidade de quem chega no outro sentido da rua.

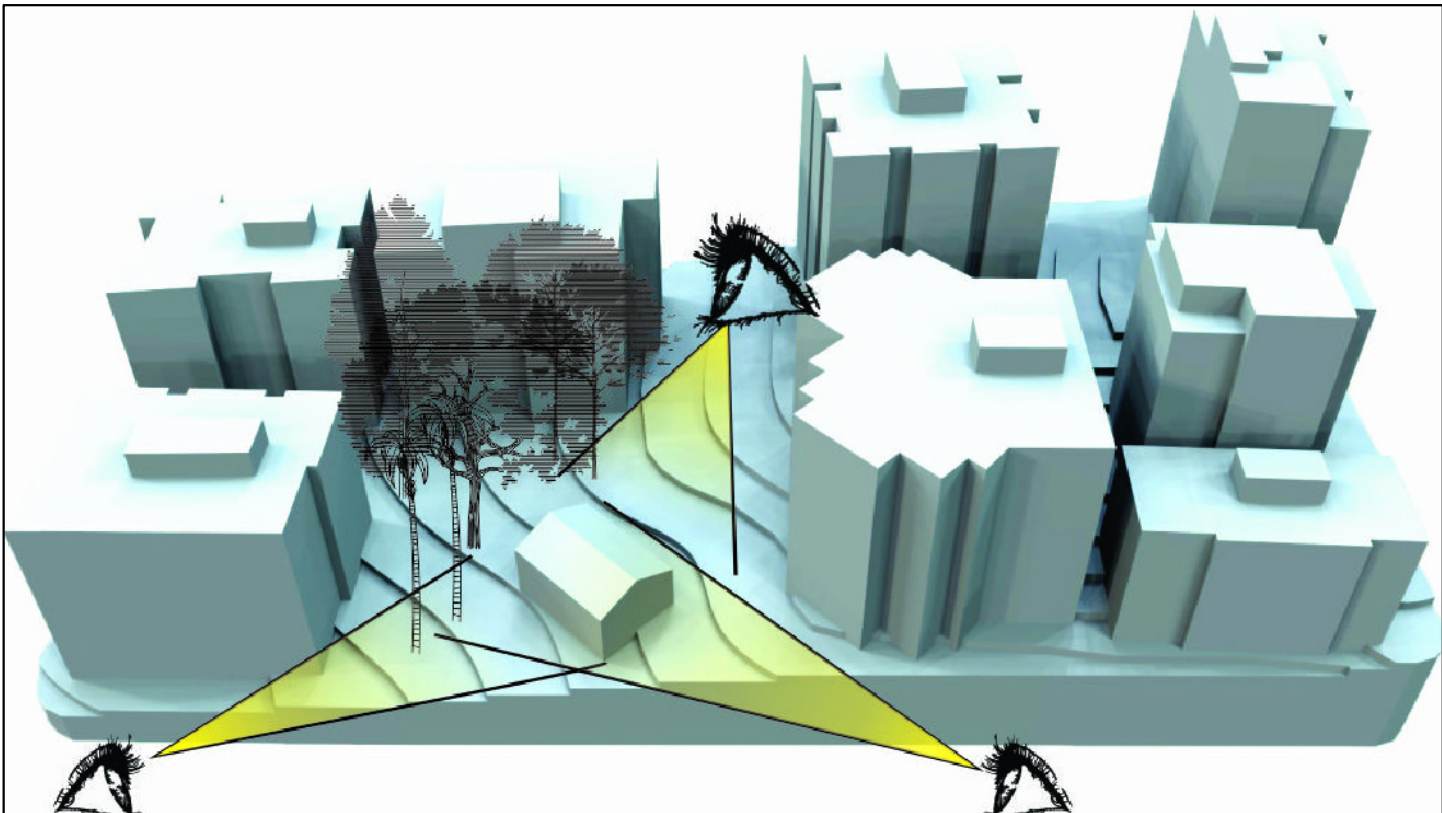
Duas opções de conexões foram pensadas para estas novas edificações, uma pela frente do museu e outra pela parte de trás. A Segunda opção foi escolhida para tirar partido da relação das edificações com o terreno assim como a relação visual com a copa das árvores.

Em um terceiro momento percebeu-se mais uma área triangular no terreno entre as árvores interessantes para servir de parte administrativa e de ligação entre as edificações, esta nova edificação é mostrada nas páginas seguintes.

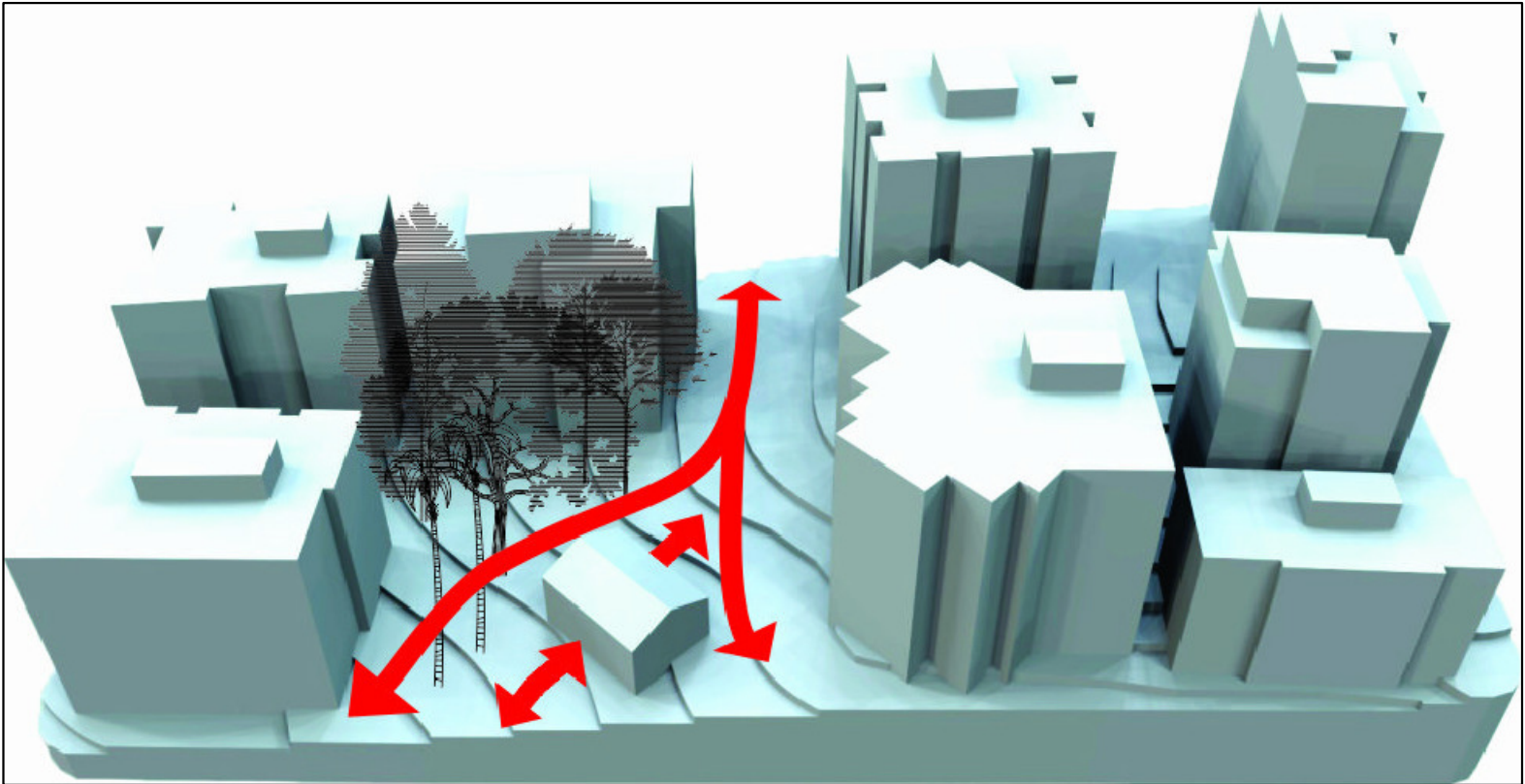
O partido deste trabalho foi de manter o caráter de praça e espaço público existente, pois se trata de uma área com poucos espaços de lazer, para isso a intervenção maior de ampliação foi proposta no subsolo. As edificações que ocupam o lote do museu também foram pensadas de forma a não obstruir eixos visuais importantes para o patrimônio histórico tanto de quem está no nível do pedestre quando dos moradores das edificações lindeiras, por meio das angulações escolhidas e dos terraços jardins que mantêm o caráter da praça.



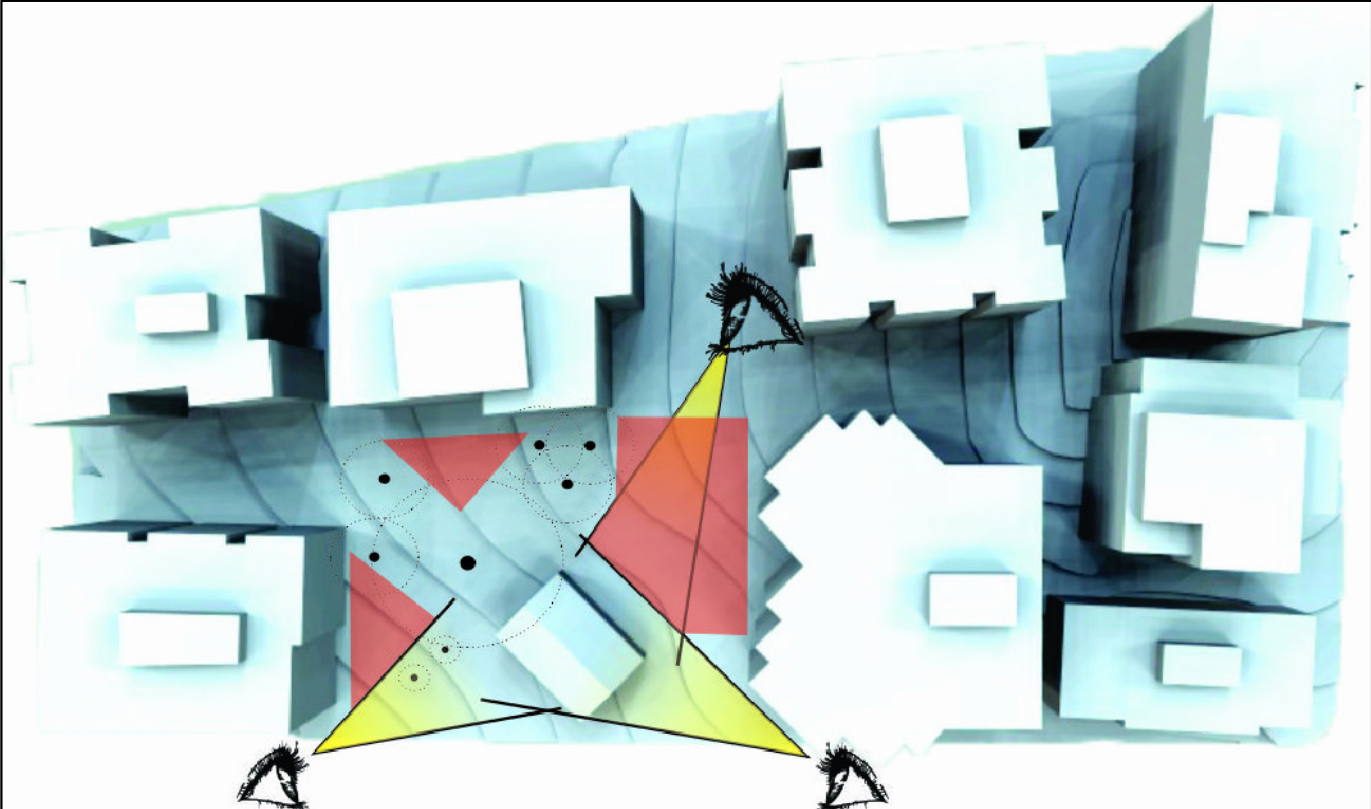
Área de intervenção
Fonte: autoria própria.



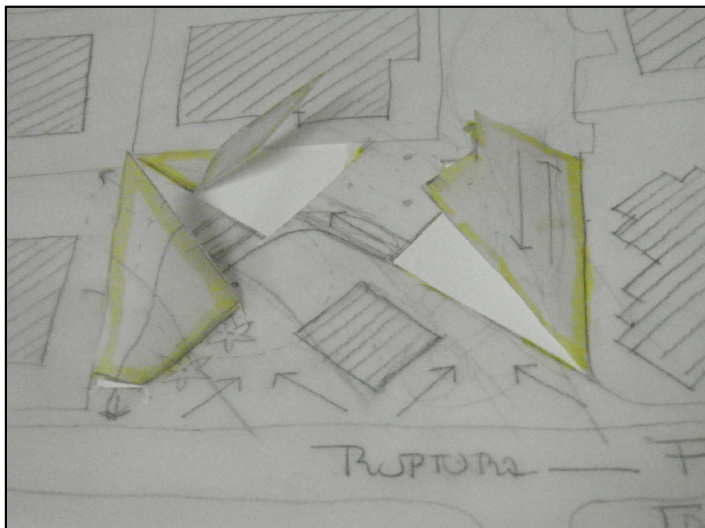
Visuais condicionantes das edificações
Fonte: autoria própria.



Fluxo de pedestres desejado
Fonte: autoria própria.



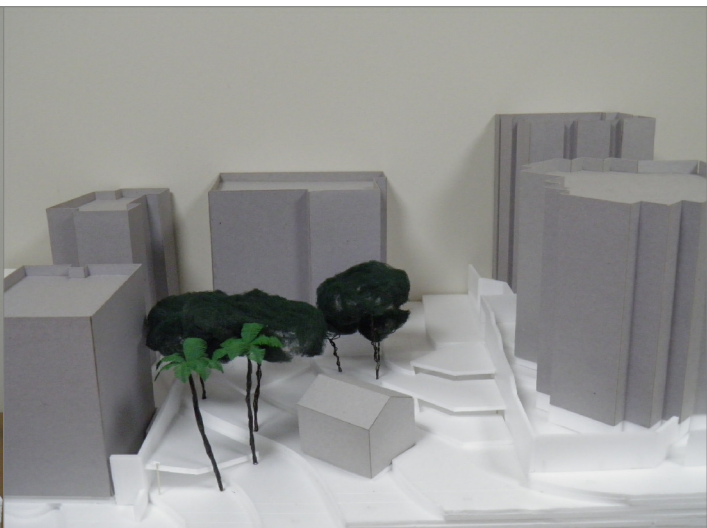
Áreas a serem trabalhadas
Fonte: autoria própria.



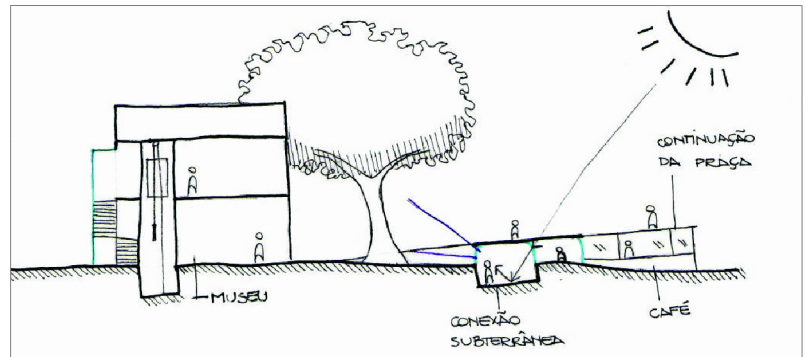
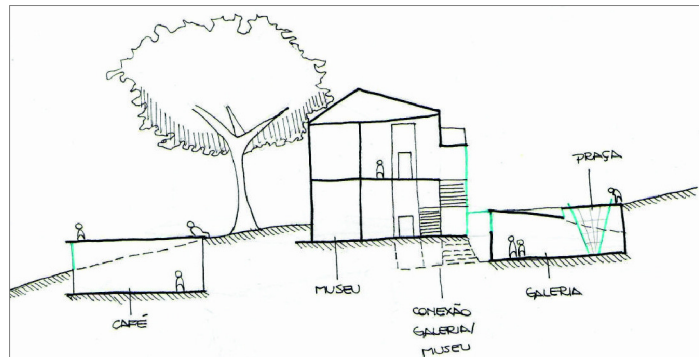
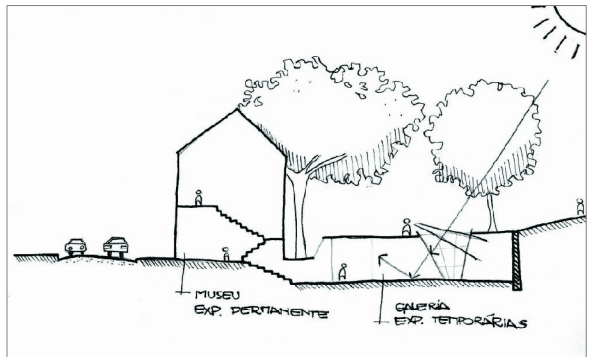
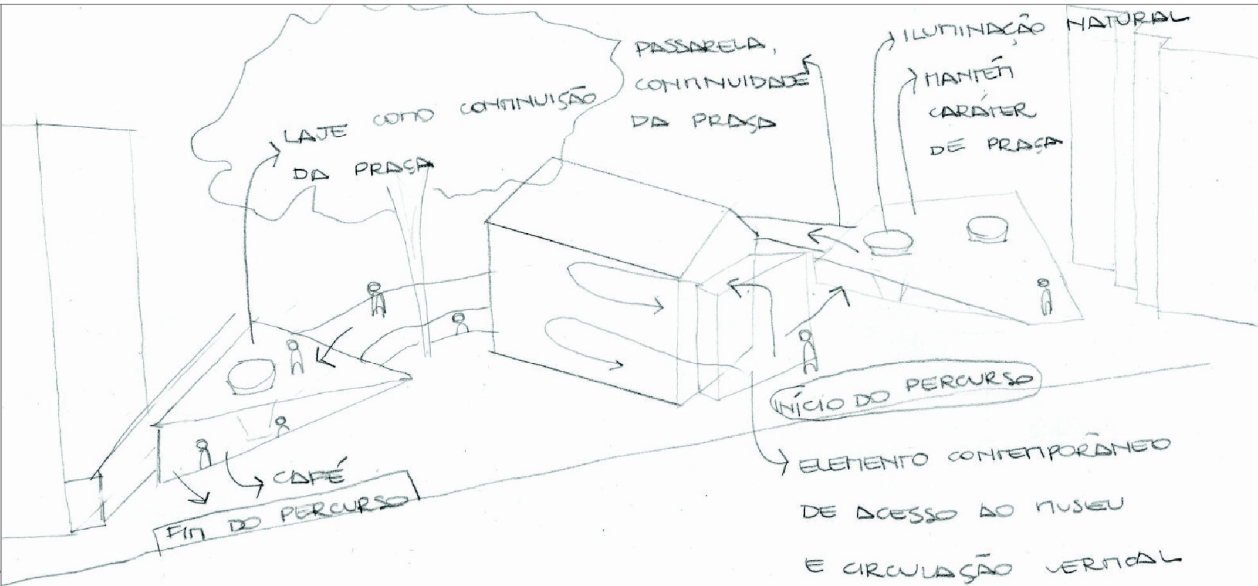
Estudos de volumetria
Fonte: autoria própria.



Estudos de volumetria
Fonte: autoria própria.



Estudos de volumetria
Fonte: autoria própria.



Primeiros croquis de estudo
Fonte: autoria própria.

IMPLANTAÇÃO

